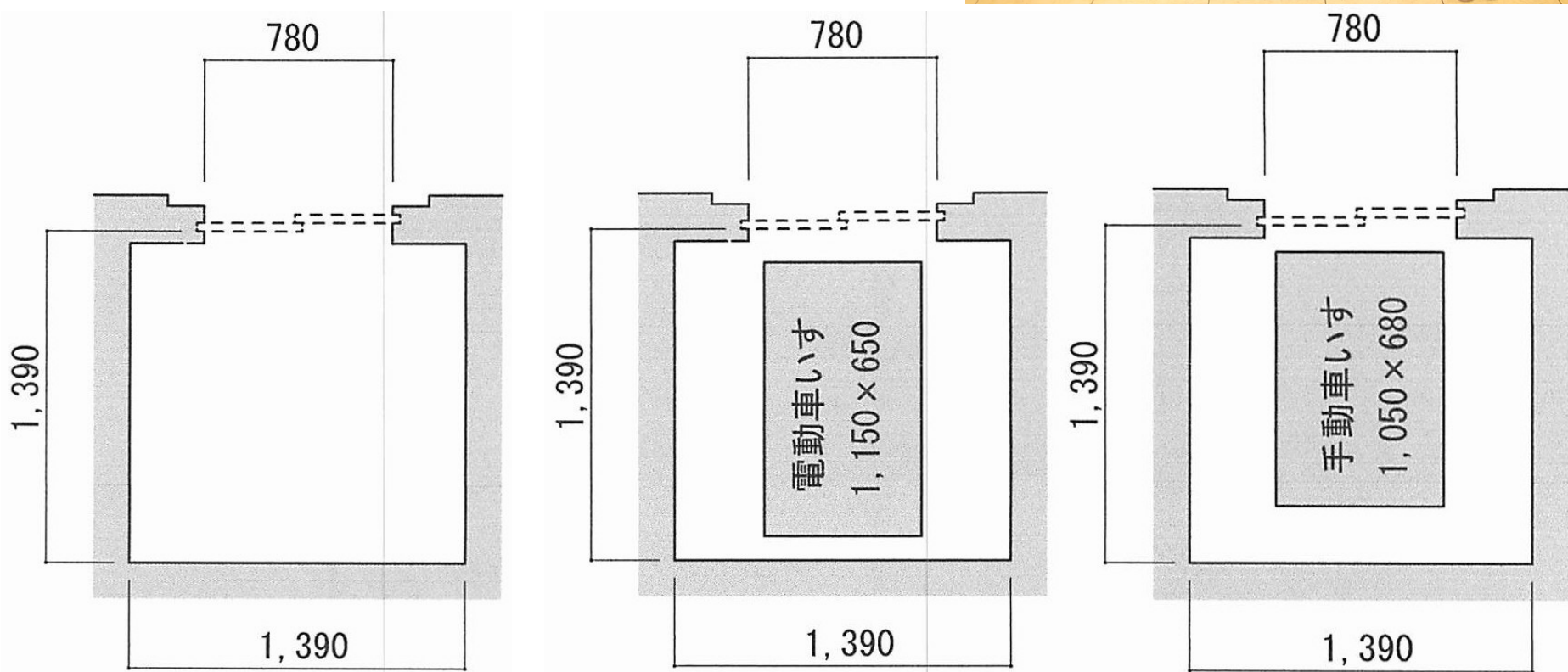


■神戸市勤労会館と東横インの詳細を調査しました。

調査日： 10月8日(火)午後2時～3時半

担当者： 島本義、ヘルパー、島本次男
坂上、ヘルパー、十川

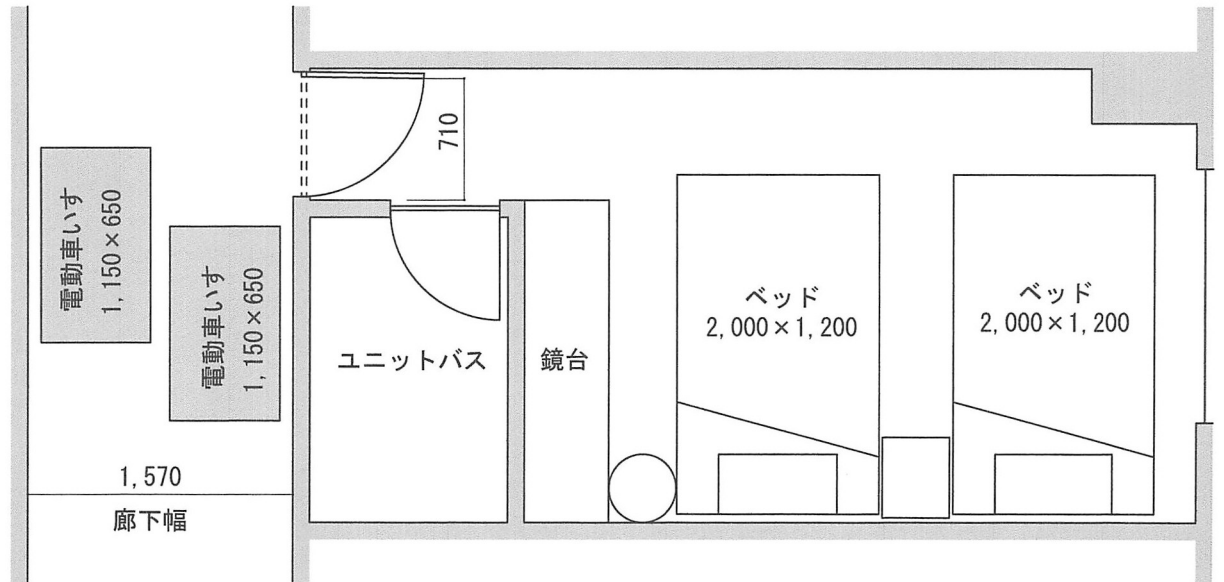
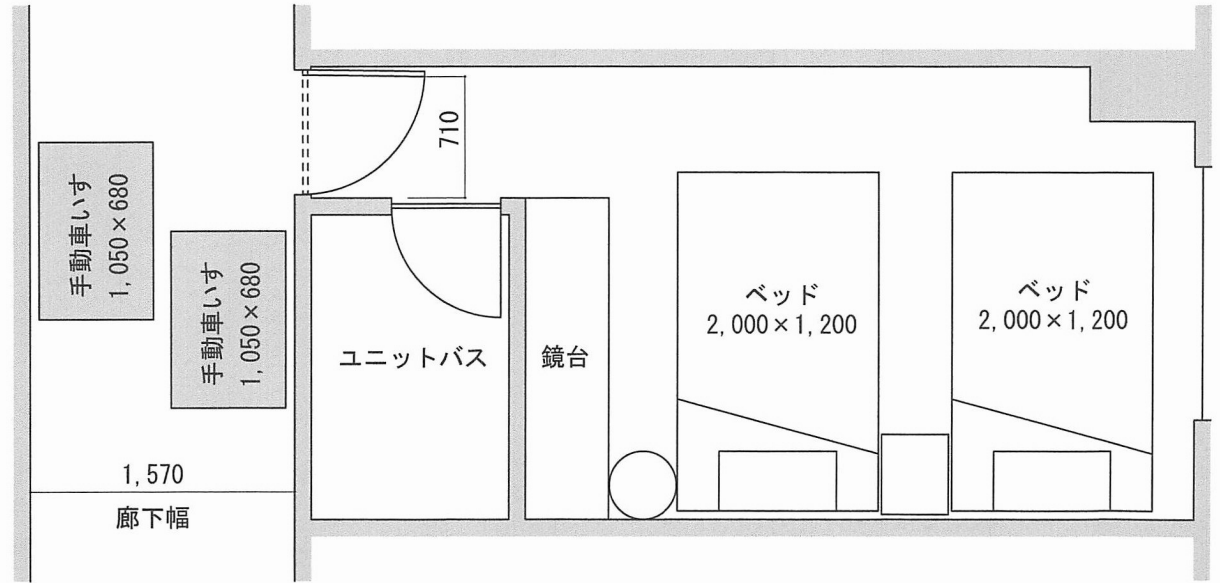
●東横イン・EVについて



●東横イン・客室(廊下幅)

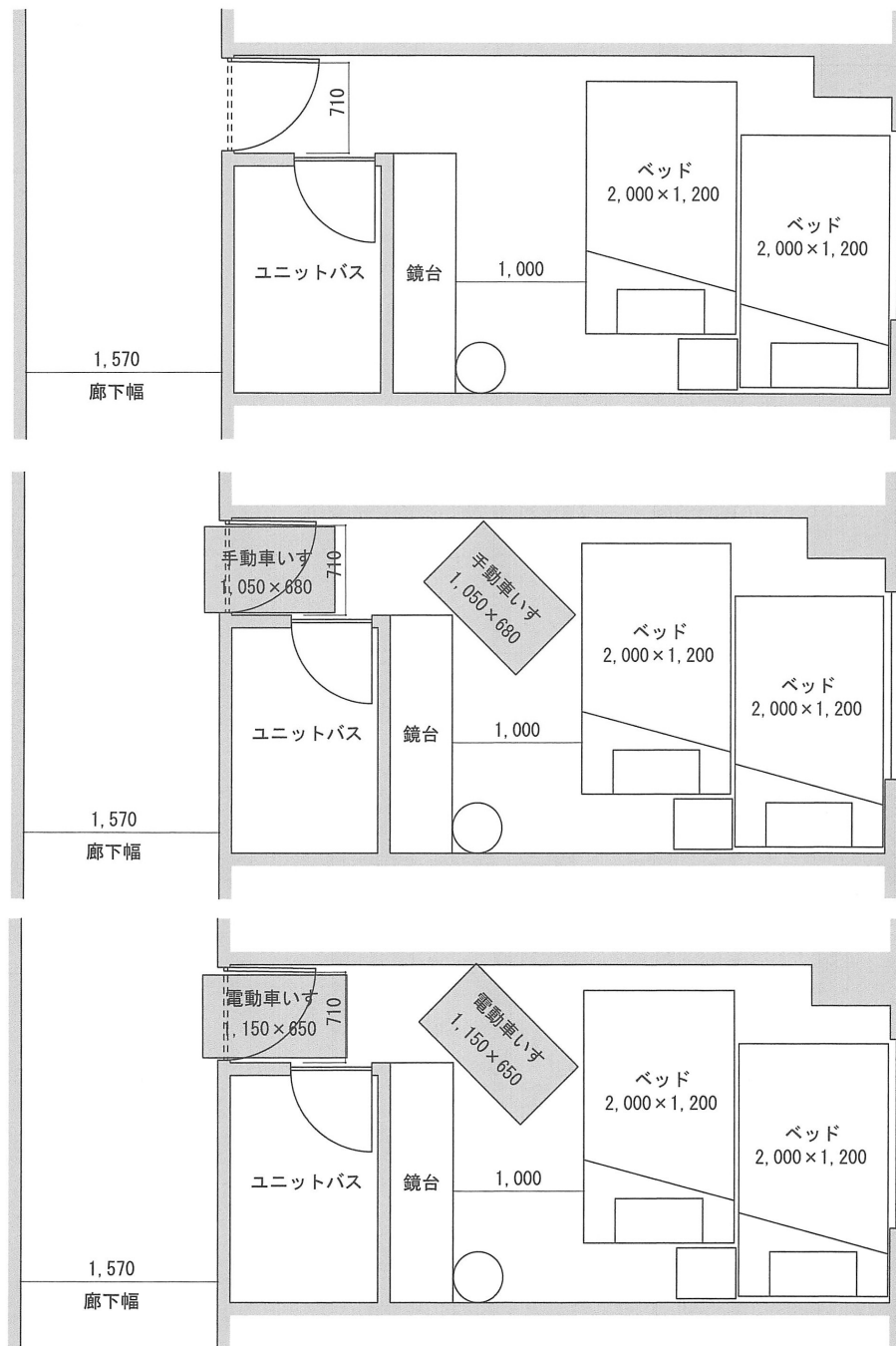
・廊下と部屋の関係

- ・廊下幅: 1m 57cm
- ・車いす同士のすれ違いは
手動・電動共に可能
- ・部屋に入る時には直角に
まっすぐ入るのは可能



●東横イン・客室 pattern1 (入口ドア)

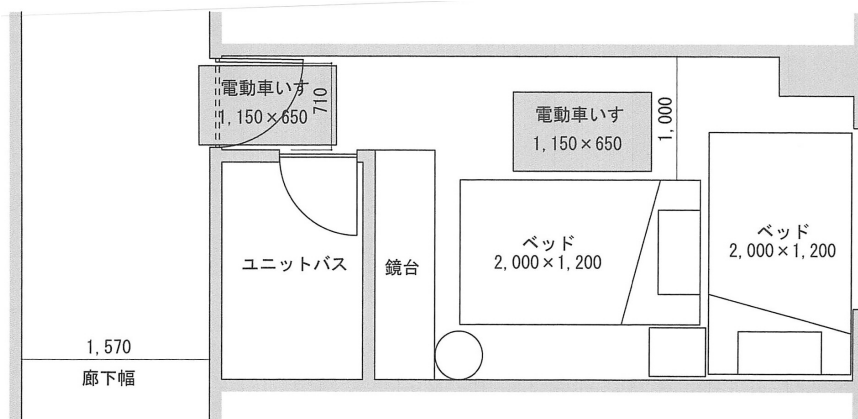
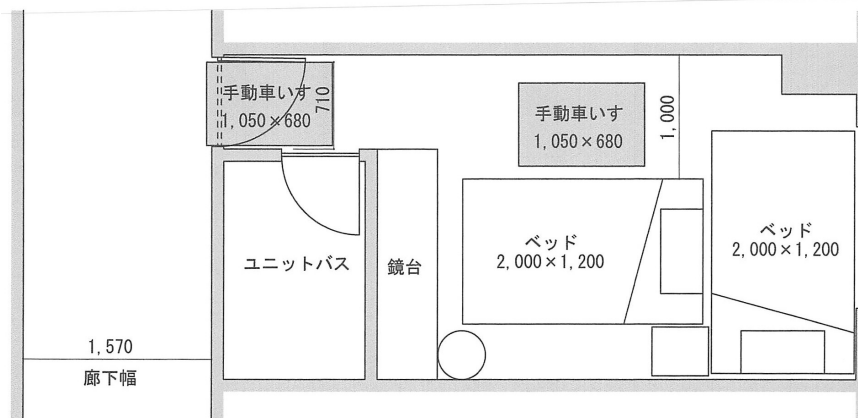
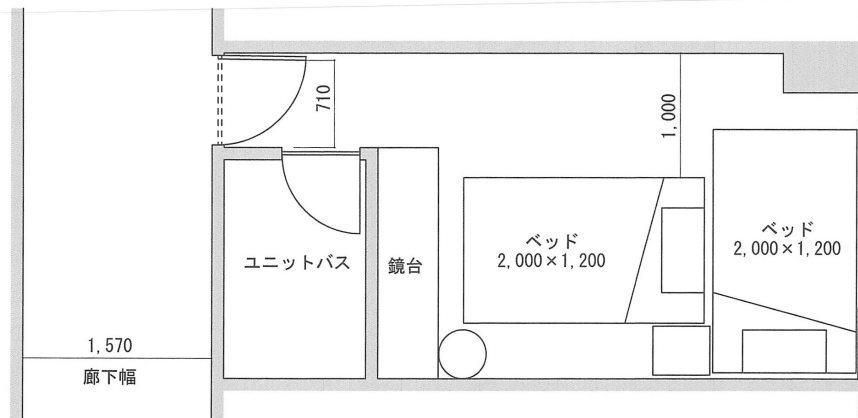
- ・入口ドア、ベッド位置関係
 - ・入口幅:71cm
 - ・ドアのレバーハンドルが出ているので注意
 - ・ベッドを窓際へ寄せた場合
 - ・ベッドサイドの照明台が移動しにくい
 - ・部屋に入った方向で部屋から出る
 - ・方向転換不可
- ※初めと最後にベッドを移動するのは容易



●東横イン・客室 pattern2(入口ドア)

・入口ドア、ベッド位置関係

- ・入口幅: 71cm
 - ・ドアのレバーハンドルが出ているので注意
 - ・ベッドを窓際へ寄せ、1台は横向けにした場合
 - ・ベッドサイドの照明台が移動しにくい
 - ・部屋に入った方向で部屋から出る
 - ・方向転換不可
- ※初めと最後にベッドを移動するのは大変



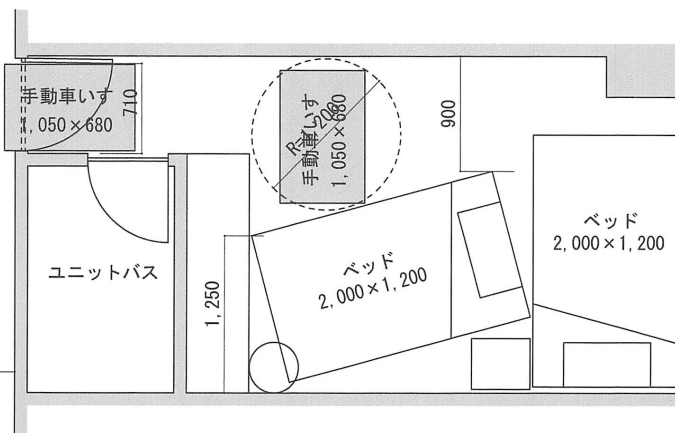
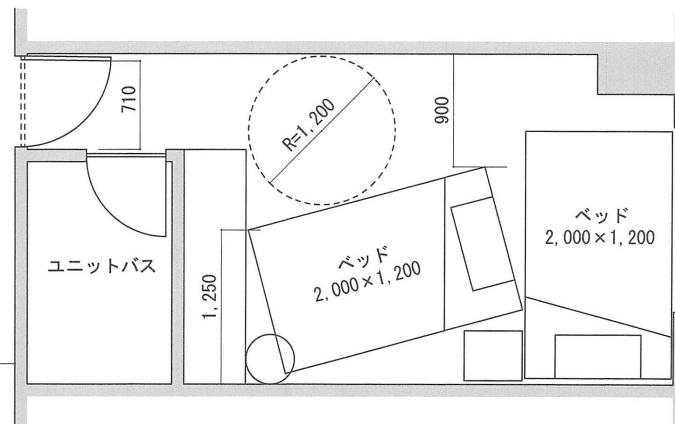
●東横イン・客室 pattern3(入口ドア)

・入口ドア、ベッド位置関係

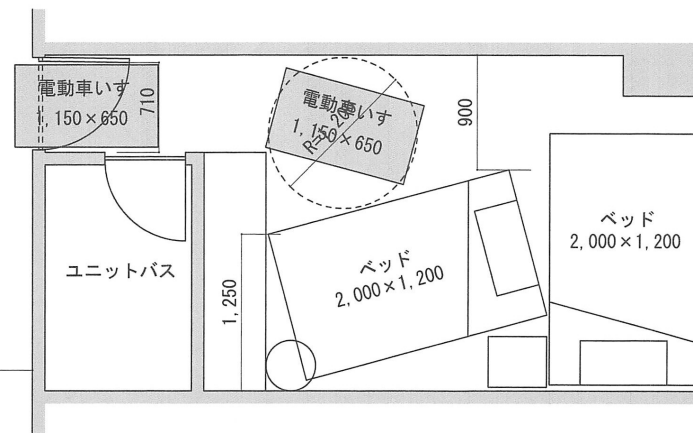
- ・入口幅:71cm
 - ・ドアのレバーハンドルが出ているので注意
 - ・ベッドを窓際へ寄せ、1台は横向けから奥へ入れ込む場合
 - ・ベッドサイドの照明台が移動しにくい
 - ・部屋の中で方向転換が可能
 - ・電動車いすの場合、ゆとりが無いので操作を慎重にすること
- ※初めと最後にベッドを移動するのは大変



1,570
廊下幅



1,570
廊下幅



●東横イン・外部スロープ

- ・東横インと神戸市勤労会館との間にあるスロープ
- ・少し狭く曲がり之急で短いが、ゆっくり曲がれば十分通過することはできる
- ・ホテルのドアがホテル側からしか開かない可能性あり

