

ラーメンロード

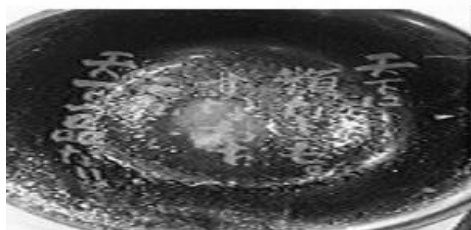
～自立生活を始めて地域との出会いの場を求めて～

始めまして兵庫県に住んで居る M です。19歳のころ交通事故で頸髄損傷になりました。受傷レベルはC5・6で、腕の上げ下げは出来るのですが曲げ伸ばしが少し難しいです。もちろん指は動かせないのですが、自助具を使っての食事やパソコンの作業をしています。普段は手で操作をするジョイスティックタイプの電動車椅子で生活しています。ラーメン大好きな私が今回、色んなお店を食べ歩いてきた中で「歩けないですけどね(笑)」。皆様に情報提供できたらと思い今回、報告させていただきます。

幼い頃から、大人になった今もラーメンが大好きです！障害者になってから色んな事の壁にブチ当たり何かと諦めたりすることもありましたが、ラーメン好きは変わりませんでしたね(笑)今の身体になってから麺類を自分で、どうしたら食べられるのか考えました。好きな時に好きな分だけ好きな量だけ食べたいと思いました。食事を食べていて『アレ食べたいコレ食べたい。アッ！やっぱりアレ食べよう！』…施設に居る時なんて出来なかった…何故なら…『コレ食べたいって言ったから取ったのにアレ食べたいって急に食べないでくれる？ハイ、コレ食べて』と口に入れられる事が当たり前だったからです。口を開けなかったら『子供か？いい年をして、子供みたいな事しないで！はい口開けて！』と、口を開けなかったら『もう知らない！食べさせてあげているのに！他の人も待っているのに！後は自分でどうにかして！』と、箸を置き文句を言いながら部屋を出る。そして放置状態に…他の職員が用事が入って来て『どうしたん？』ビックリされ食べさせて下さった。以前は、そういう状況が多々ありました。今は地域で暮らして自分の思う時に・自分で食べる事が出来て月に1回はラーメン屋さんに行っています！d(^▽^)b パソコンを使い情報を得て行っています。段差があったり、店内が狭く入れなかったり断念せざるをえないお店、門前払いのお店もありました。ですが、段差があっても心優しい店員さんがお店に入るのを手伝ってくれたり、店員さんだけでなくお客さんも入りやすい様に机をどけて広くして下さいたり、店員さんとお客さんが一緒になって手伝ってくれたことが嬉しかったです。心温まり大好きなラーメンを美味しく食べる事が出来ました。お店によってソレゾレですが、お店に行けば新しい出会いや優しい心を「発見」感じられる事が有ると感じています。今回のお店は「天下一品」。

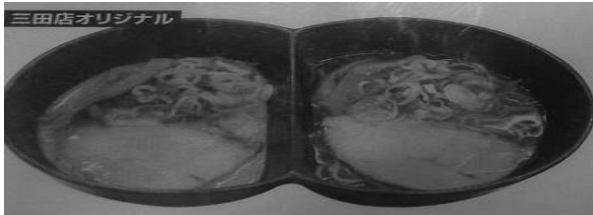
介助者は 味がさね というラーメンを注文されてました。

食べて行くとお椀の底から【天下に類なきものすなわちこれ天下一品なり】と文字が出て来て面白かったです。お店の店員さんが着られていたTシャツの後ろにも同じ言葉がプリントされて有りビックリしました！！



お椀の底文字と、お店の店員サン皆が同じTシャツを着て居られ、ソノ背中プリントも同じ





＝ お勧め ＝

一度に2味(こってり・あっさり)が楽しめます。
 三田店だけの特別メニュー(他店にはありません)
 2つ合わせて一人前です。
三田スペシャル 667円 (税込¥720)

少食の人 & 一度で二つの味を楽しみたい人に丁度良い



麺の太さや固さ・ネギ・メンマの量までも!!!

決める事が出来る損ナシの有り難い御店です☆



三田店はお客様のお好みに合わせます

麺の太さ	(レギュラー・麺・細麺)
麺の固さ	(かため・普通・やわめ)
ネギ	(多め・普通・少なめ)
メンマ	(多め・普通・少なめ)

※細麺・ねぎ・メンマは数に限りがございます。
 ※他にも にんにく薬味、すりゴマ等
 ご用意しております。
お気軽にスタッフまでお申し付け下さい。

まだまだ行ってないお店も有るので、今後も自分で調べて行って見たいと思います。

そして、情報提供として皆さんに報告したいと思います。

最後まで読んで下さって有難う御座いました! m(__)m では、また……ヾでした♪ (〃▽〃)ノ

↓ お店紹介 ↓

店名	天下一品 三田店 (てんかいっぴん)
ジャンル	ラーメン・餃子・中華料理
TEL・予約	0795-59-9080 予約可
住所	兵庫県三田市川除 144-15
アクセス	神戸電鉄三田駅 [JR 三田駅・新三田駅] 三田駅から 1,358m
営業時間	11:00～24:00 ランチ営業・夜 10 時以降入店可店・日曜営業
定休日	年中無休
カード	不可